

断熱計算2023 アルファ

一次エネルギー消費量結果

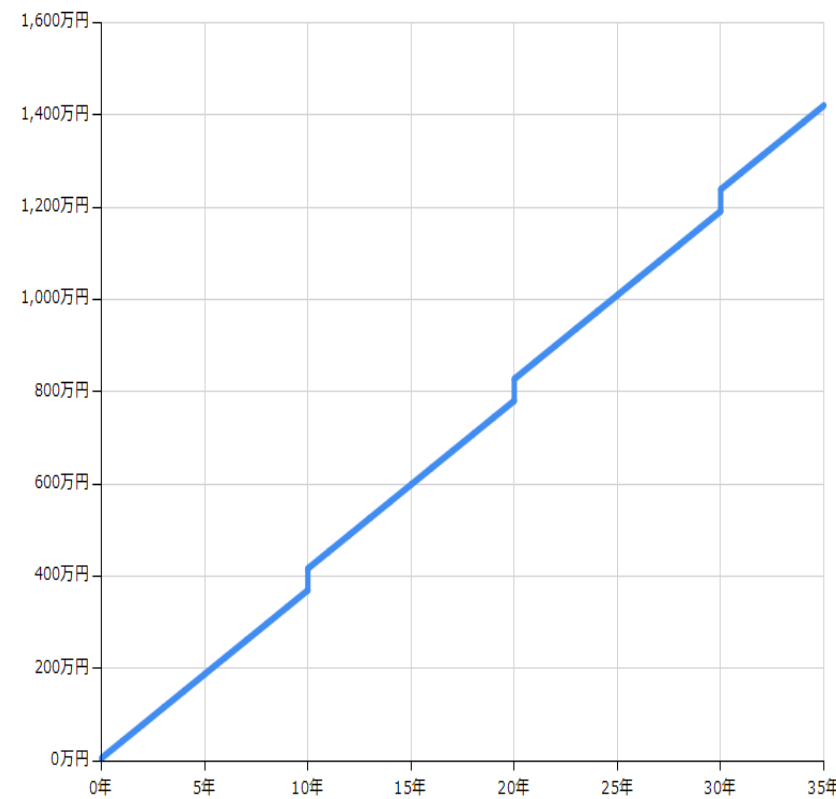


※国立研究開発法人建築研究所 エネルギー消費性能計算プログラム(住宅版)を使用して計算しています。

年間ランニングコスト

年間	基準プラン		設計プラン		削減	
	一次エネルギー [GJ]	金額 [円]	一次エネルギー [GJ]	金額 [円]	一次エネルギー [GJ]	金額 [円]
暖房	72.1	393,928	26.9	146,777	45.2	247,151
冷房	0.8	2,366	0.5	1,667	0.3	699
換気	3.5	10,052	1.8	5,259	1.7	4,793
給湯	27.8	157,192	26.0	147,025	1.8	10,167
照明	10.9	28,308	3.9	10,123	7.0	18,185
その他	19.9	52,993	19.9	52,993	0.0	0
自家消費	0.0	0	0.0	0	0.0	0
光熱費合計		644,839		363,844		280,995
発電金額		0		0		0

35年のコスト累計



年間 [円] (当初10年)	設計プラン	
光熱費	363,844	
売電金額	0	
合計	363,844	
35年累計 [円]		
初期費用	60,000	
光熱費	12,734,540	
交換費用	1,410,000	
売電金額	0	
合計	14,204,540	

基準プランと比較して

年間 **280,995 円**
 月平均 **23,416 円** お得です!

※このシミュレーション結果は実際の数値を保証するものではありません。

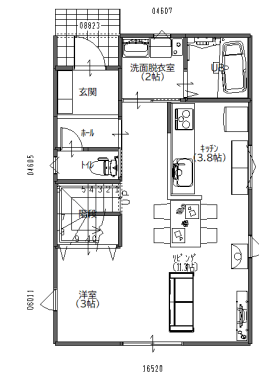
断熱計算2023 アルファ

プラン概要

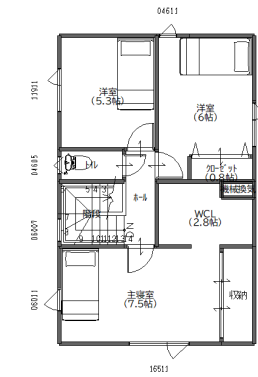


地域区分	2地域	
年間日射地域区分	*****	
暖房期日射地域区分	指定しない	
敷地面積	0.00	m ²
延床面積	92.74	m ²
外皮平均熱貫流率 UA	0.19	W/m ² K
冷房期の平均日射熱取得率 ηAC	0.8	
暖房期の平均日射熱取得率 ηAH	0.6	
外皮総面積 ΣA	255.11	m ²

間取り



1階



2階

一次エネルギー消費量の削減効果



年間	基準プラン		設計プラン	
	一次I初値 [GJ]	金額[円]	一次I初値 [GJ]	金額[円]
暖房	72.1	393,928	26.9	146,777
冷房	0.8	2,366	0.5	1,667
換気	3.5	10,052	1.8	5,259
給湯	27.8	157,192	26.0	147,025
照明	10.9	28,308	3.9	10,123
その他	19.9	52,993	19.9	52,993
自家消費	0.0	0	0.0	0
光熱費合計		644,839		363,844

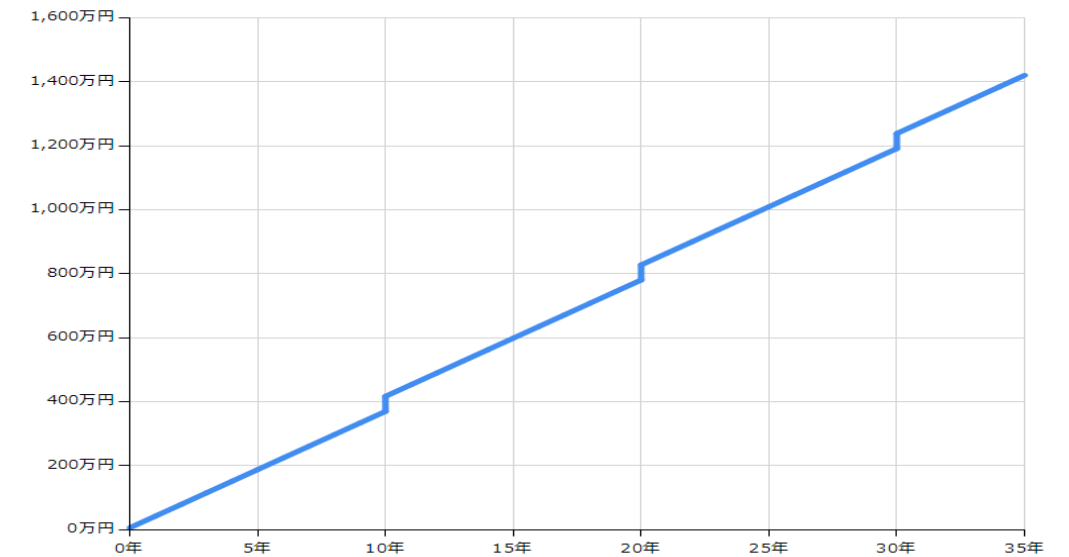
基準プランと比較して

光熱費の削減 年間 280,995 円
 売電金額 年間 0 円

合計 年間 280,995 円
 月平均 23,416 円

お得です！

35年のコスト累計

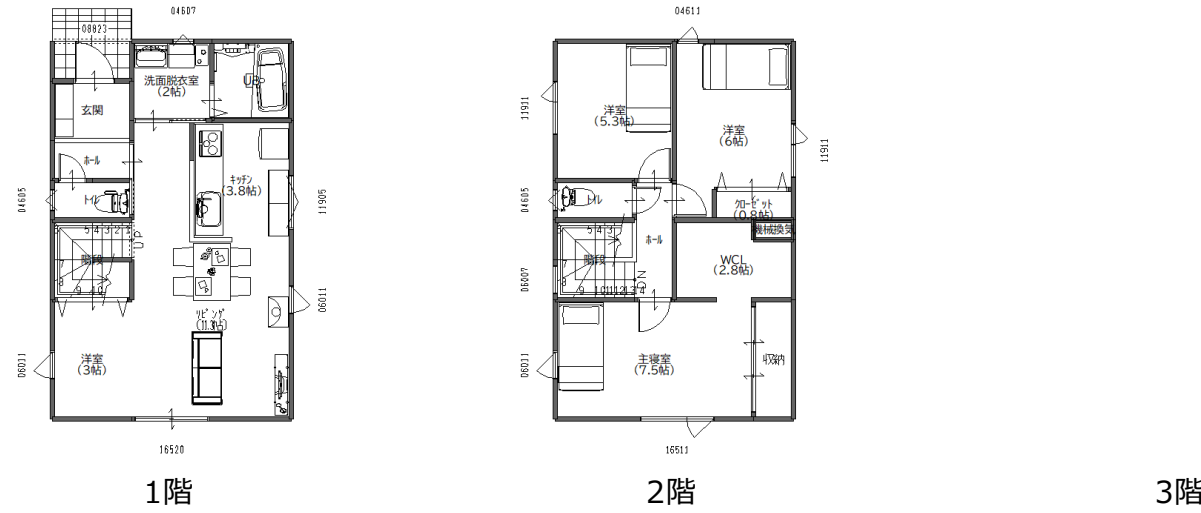


35年累計[円]	設計プラン
初期費用	60,000
光熱費	12,734,540
交換費用	1,410,000
売電金額	0
合計	14,204,540

断熱計算2023 アルファ

プラン概要

地域区分	2地域	
年間日射地域区分	*****	
暖房期日射地域区分	指定しない	
敷地面積	0.00 m ²	
延床面積	92.74 m ²	
居室面積	主たる居室	38.92 m ²
	その他の居室	35.99 m ²
	非居室	17.84 m ²
合計	92.75 m ²	



外皮仕様	断熱・開口部
断熱仕様	
開口部	
空調設備	暖房方式 居室のみを暖房する
	【主たる居室】 その他の暖房設備機器 名称：床下パネルヒーター 【その他の居室】 パネルラジエーター 【熱源機】 給湯・温水暖房一体型 断熱配管：採用しない 配管が通過する空間：全て断熱区画内である
	冷房方式 設置しない

年間ランニングコスト

年間	基準プラン		設計プラン	
	一次エネルギー [GJ]	金額 [円]	一次エネルギー [GJ]	金額 [円]
暖房	72.1	393,928	26.9	146,777
冷房	0.8	2,366	0.5	1,667
換気	3.5	10,052	1.8	5,259
給湯	27.8	157,192	26.0	147,025
照明	10.9	28,308	3.9	10,123
その他	19.9	52,993	19.9	52,993
自家消費	0.0	0	0.0	0
合計		644,839		363,844

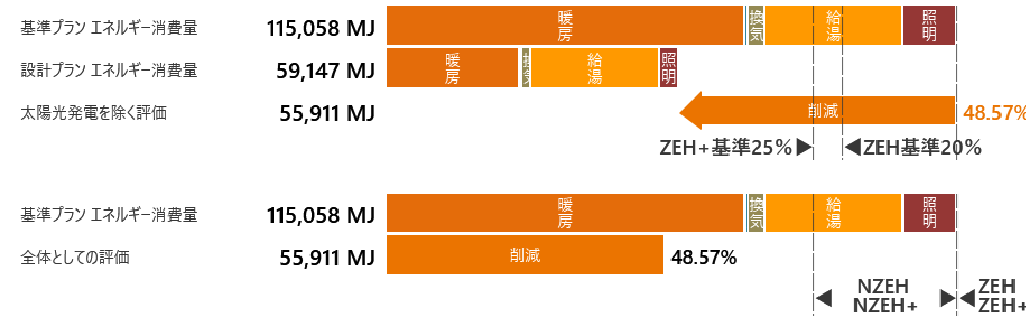
外皮性能



一次エネルギー消費量



ZEH (一次エネルギー消費量) 結果



基準プランと比較して

光熱費の削減 年間 280,995 円

売電金額 年間 0 円

合計 年間 280,995 円

月平均 23,416 円

お得です！



ZEH基準(一次エネルギー)：不適合×
(太陽光発電を除く評価 25%以上削減：適合○)
(全体としての評価 100%以上削減：不適合×)

換気設備	換気方式 設置する
	【換気設備】 壁付け式第一種換気設備 比消費電力：0.13 W/(m ³ /h) 換気回数：0.5 回/h 第一種換気設備の場合における有効換気量率：0.95 【熱交換型換気設備】 温度交換効率：92%
給湯設備	給湯方式 給湯設備がある (浴室等がある)
	【熱源機】 ガス潜熱回収型給湯温水暖房機(暖房部熱効率：87.0 % 給湯部エネルギー消費効率：93.0 %) ふろ給湯機(追焚あり) 【配管】 先分岐方式 【水栓】 台所：2バルブ水栓以外のその他の水栓(水優先吐水) 浴室シャワー：2バルブ水栓以外のその他の水栓(節湯方式を採用しない) 洗面：2バルブ水栓以外のその他の水栓(水優先吐水) 【浴槽】 高断熱浴槽を使用する
照明設備	設置する
	【主たる居室】 すべての機器においてLEDを使用している 多灯分散照明方式の採用：採用しない 調光が可能な制御：採用する 【その他の居室】 すべての機器においてLEDを使用している 調光が可能な制御：採用する 【非居室】 すべての機器においてLEDを使用している
太陽光発電	設置しない
コージェネレーション設備	設置しない